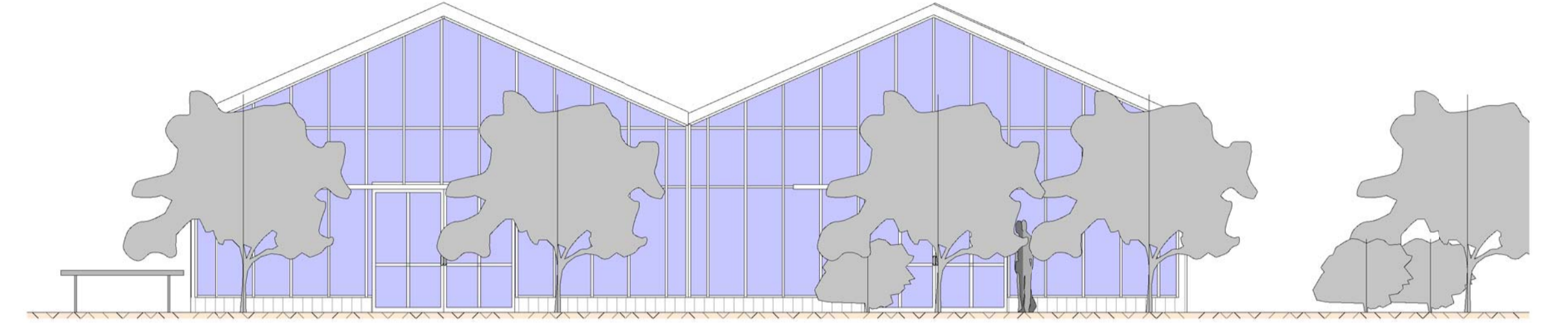
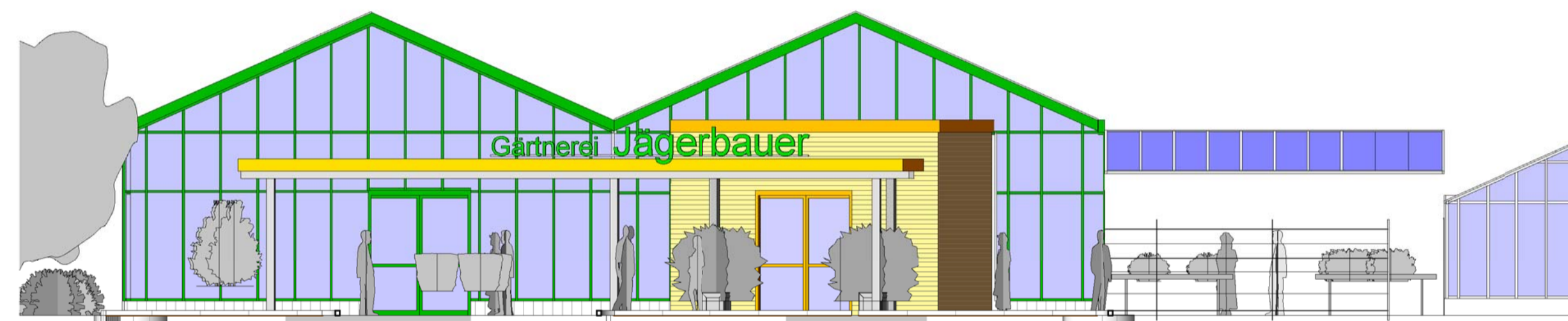


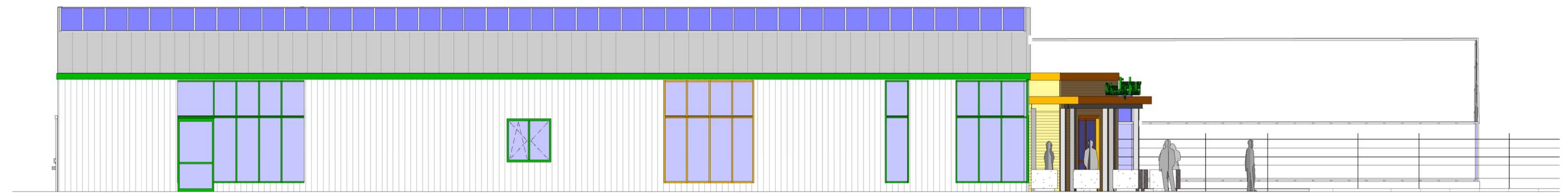
Westansicht, M. 1:100



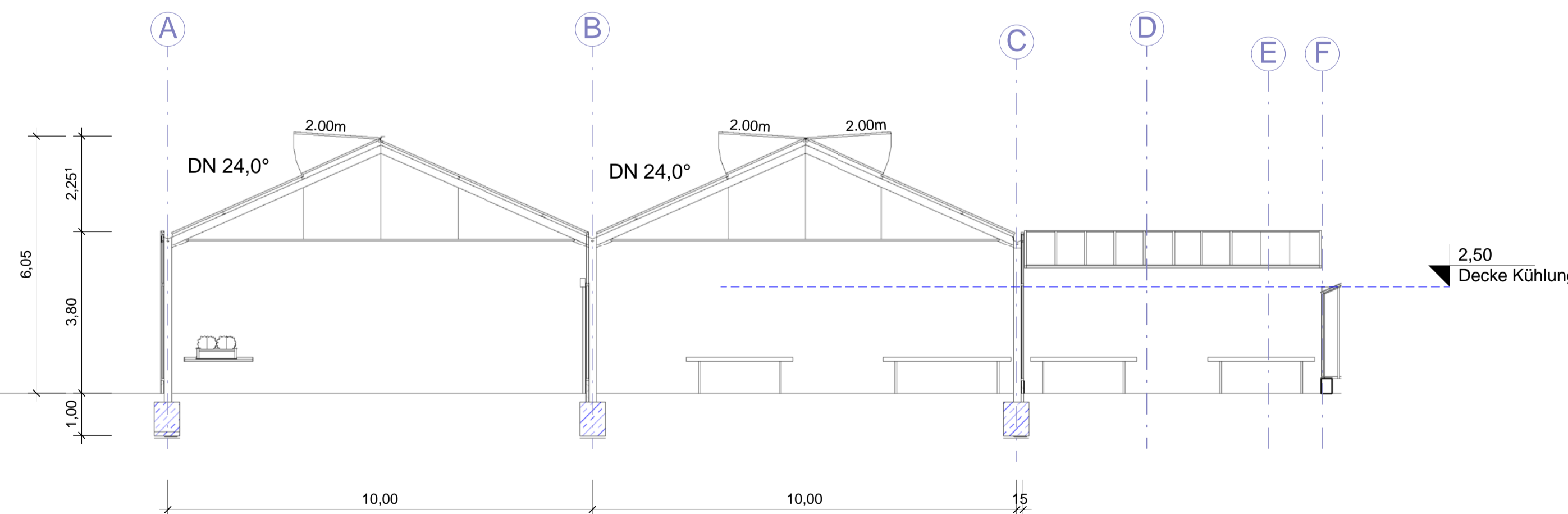
Südansicht, M. 1:100



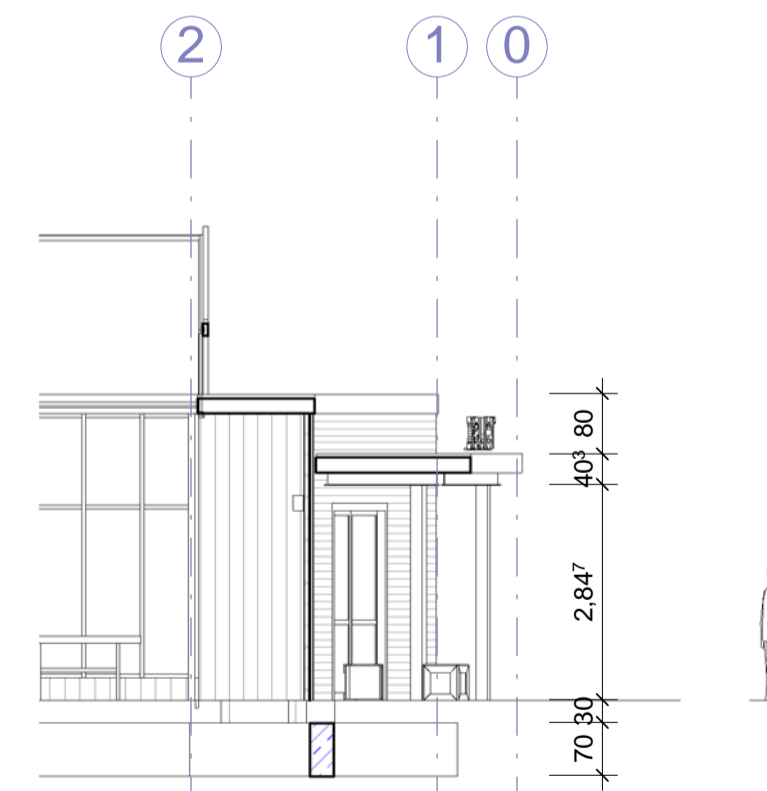
Nordansicht, M. 1:100



Ostansicht, M. 1:100



Schnitt A-A, M. 1:100



Schnitt B-B, M. 1:100



Lageplan, M. 1:1000

VORABZUG

Alle Maße sind am Bau verantwortlich zu prüfen!

Index	Datum	Änderung
1	21.02.2010	Tische eingezeichnet
2	28.04.2010	Fenster Ostfassade, Schnittblumenabteil u. Kühlzelle, Entwässerungsrinne, Zaun

Ausführungsplanung Pflaster

Projekt
Neubau einer Kultur- und Verkaufsgewächshausanlage
Dr.-Stumpf-Str. 115
6020 Innsbruck

Bauherr Christian Jägerbauer

Plan Ansichten/Schnitte/Lageplan

Datum 18.01.2010

Gezeichnet js

Geprüft tg

Maßstab Wie angezeigt

Projektnummer 209004

Plannummer 09006A2/02

Urheberrecht:
Für diese Zeichnung behalten wir uns alle Rechte vor. Ohne unsere ausdrückliche Genehmigung darf diese Zeichnung weder veröffentlicht noch Dritten zugänglich gemacht werden. Zuwiderhandlungen verpflichten zu Schadensersatz. Bei Weitergabe dieses Planes an Dritte und Ausführung des Bauvorhabens auf der Grundlage unserer Planung wird das Architektenhonorar nach HOAI fällig.

Thilo Grust
Gewächshausplanung
Münchner Straße 7
83607 Holzkirchen
Fon 08024 / 3030084
Fax 08024 / 3030086

Grust
Ihr Gewächshausplaner
planen - gestalten - bauen
grust@gewaechshausplaner.de
www.gewaechshausplaner.de